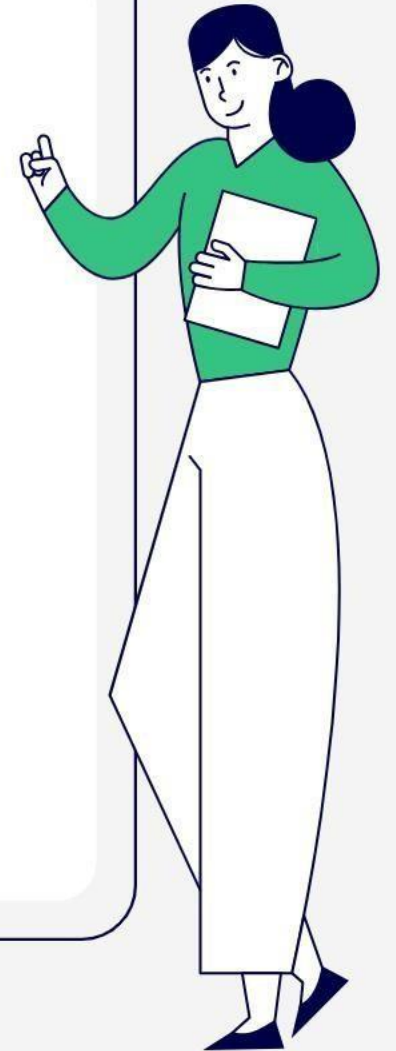
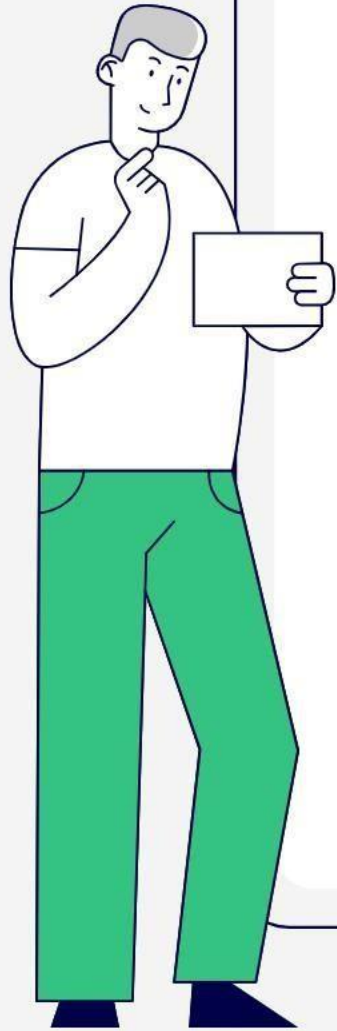


2025 재학생맞춤형고용서비스



누구나 따라할 수 있는

재학생맞춤형고용서비스 사용설명서(빌드업ver.)



빌드업[Build-Up] 프로젝트

청년이 진로·경력개발에 관심을 갖도록
AI 활용한 직업탐색 토대 마련
관심 직업 포트폴리오 중심
자기주도적 역량개발 지원



#AI직업탐색 #잡케어 #직업포트폴리오
#대학일자리센터 #자기주도직업체험
#집단상담프로그램 #1:1심층상담 #비대면상담

1,2학년 대상 / 진로 중심

점프업[Jump-Up] 프로젝트

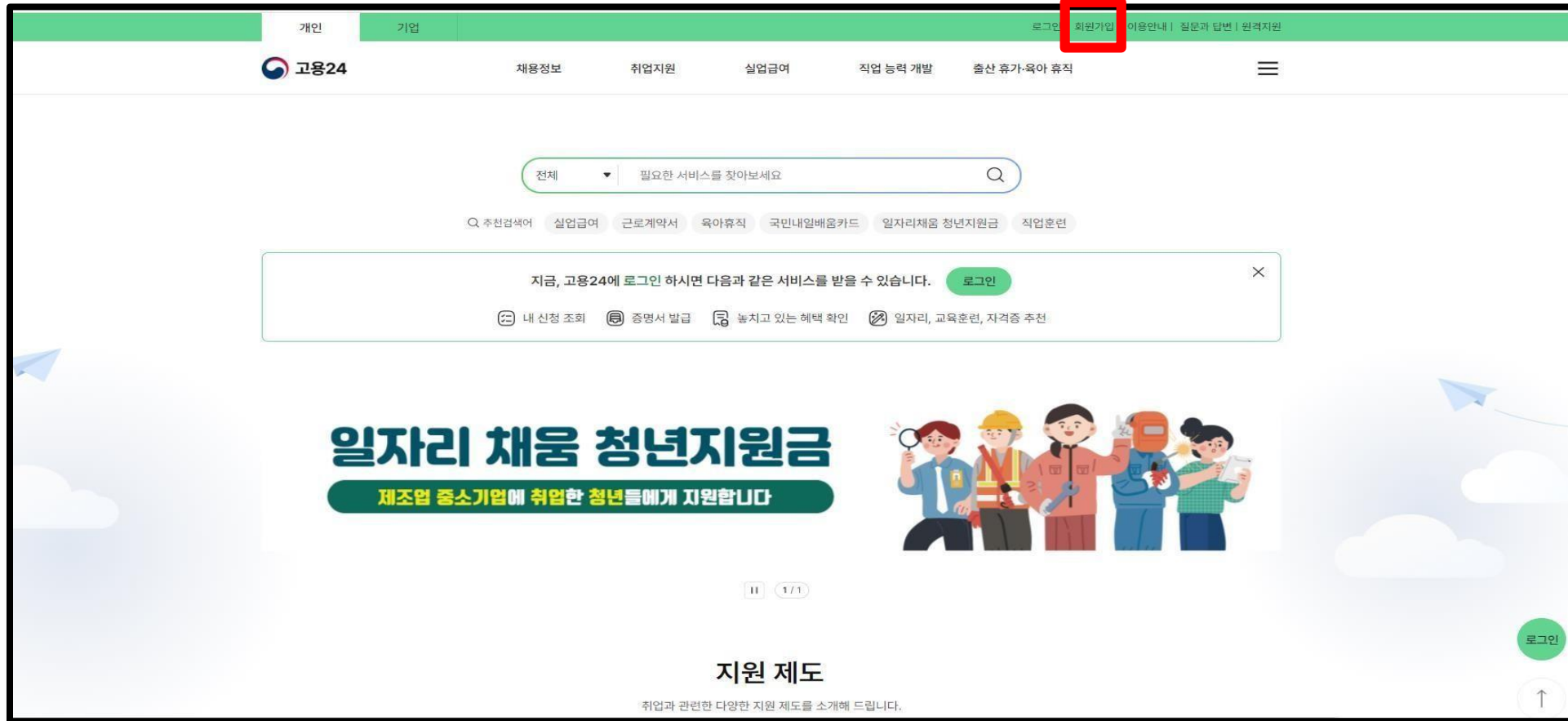
본격적으로 취업을 준비하는 재학청년에
디지털훈련·일경험 연계등
맞춤형으로
고용서비스를 지원



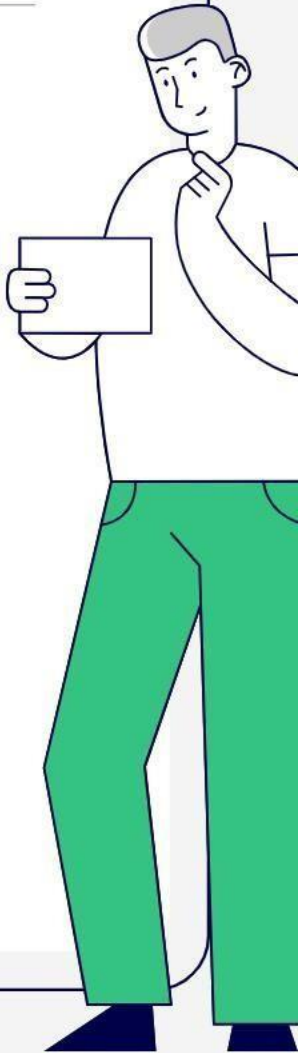
#개입별취업활동계획수립 #자기주도형맞춤프로그램
#취업코칭 #점프업포인트 #서비스참여형취업지원
#기업주도직무역량강화훈련 #청년고용지원사업연계

3,4학년 대상 / 취업 중심

고용24 가입하기 ※원활한 진행을 위해 PC/노트북 접속을 권장합니다.



고용24(www.work24.go.kr) 접속 후, '회원가입' 하기



고용24 가입하기

개인 기업 로그인 회원가입 이용안내 질문과 답변 원격지원

고용24 채용정보 취업지원 실업급여 직업 능력 개발 출산 휴가·육아 휴직

홈 > 회원가입 > 회원가입 유형 선택 > 회원가입 유형 선택

회원가입 유형 선택

안내 • 개인기업과 기업회원 중 원하는 유형을 선택하십시오.

개인회원 가입 >

개인회원 주요 서비스 안내

- 내 신청 조회
- 증명서 발급
- 놓치고 있는 혜택 확인
- 일자리, 교육훈련, 자격증 추천

개인회원 가입절차

1 본인확인 2 약관동의 3 정보입력 4 가입완료

기업회원 가입 >

기업회원 주요 서비스 안내

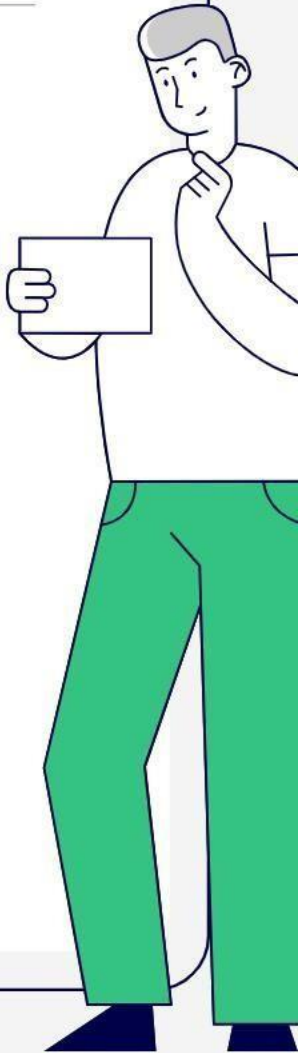
- 신청현황 조회
- 증명서 발급
- 놓치고 있는 혜택 확인
- 지원금 사전심사

기업회원 가입절차

1 가입인증 2 약관동의 3 정보입력 4 가입완료

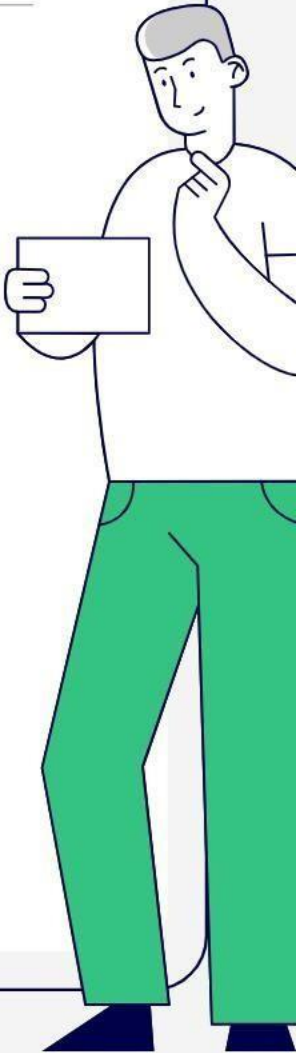
로그인

‘개인회원’ 가입하기



고용24 가입하기

'14세 이상 개인회원' 가입하기



고용24 가입하기

개인

기업

로그인

회원가입

이용안내

질문과 답변

원격지원

고용24

채용정보

취업지원

실업급여

직업 능력 개발

출산 휴가·육아 휴직

Q

≡

홈

>

회원가입

>

회원가입 유형 선택

>

개인회원 본인 확인

🖨

개인회원 가입

01. 본인 확인

02. 약관 동의

03. 정보 입력

04. 가입 완료

안내

본인확인

본인확인은 다양한 인증수단을 지원하며 가입자의 편의에 따라 인증수단을 선택해 주십시오.

본인확인

금융인증서

카드인증

휴대폰인증

아이핀인증

이용약관

개인정보처리방침

이메일무단수집거부

저작권보호정책

오픈API 서비스

화상상담 관리자

사이트맵

패밀리 및 유관기관 사이트

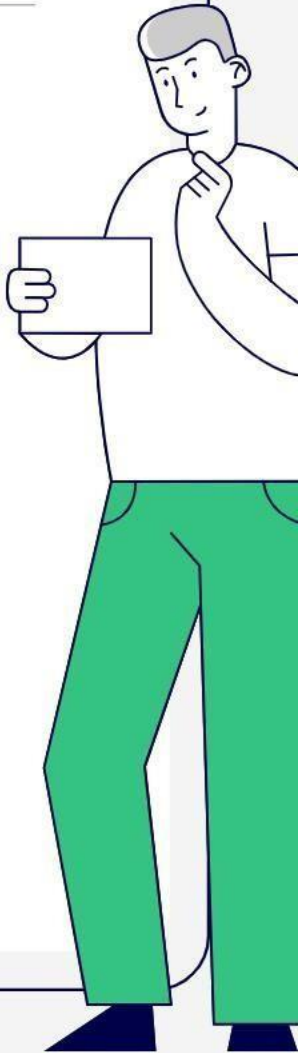
로그인

고용노동부

한국고용정보원

고용24는 통신판매중개자이며, 통신판매의 당사자가 아닙니다.
상품(훈련), 상품(훈련)정보, 거래에 관한 의무와 책임은 판매자(훈련기관)에게 있습니다.
27740 충청북도 음성군 평동면 태청로 6 한국고용정보원
홈페이지 전산 이용 문의 : 1577-7114(유료, 한국고용정보원 고객센터 센터 평일 09:00~18:00)

‘휴대폰인증’을 통한 본인인증 후, 회원가입 진행하기



고용24 가입하기

개인

기업

로그인

회원가입

이탈한대

일본과 입면

인력지원

고용24

채용정보

취업지원

실업급여

직업 능력 개발

출산 휴가·육아 휴직

Q

≡

회원약관 동의 (필수)

고용24 이용약관 (필수)

제 1 장 총칙

제 1 조 (목적)

이 약관은 한국고용정보원이 제공하는 인터넷(https://www.work24.go.kr)을 통한 고용24 홈페이지 서비스(이하 '서비스')의 이용에 관한 조건 및 절차와 기타 필요한 사항을 규정하는 것을

이용약관에 동의하지 않으면 서비스를 제공받을 수 없습니다. 동의하십니까?

☒ 동의함
 ☐ 동의하지 않음

개인정보 수집 · 이용 동의 (필수)

1. 개인정보의 수집·이용 목적

고용24는 고용노동과 관련한 민원사무처리 및 발급·열람서비스, 고용촉진·유지, 복지증진, 개인의 상황에 부합하는 맞춤형 고용정보의 발굴 등 향상된 고용노동 서비스를 제공하기 위해 민원접수기관 및 처리기관, 타행정기관이 보유한 개인정보를 수집·이용 등 통합 관리합니다.

고용24는 다음의 목적을 위해 개인정보를 수집 및 이용합니다. 수집된 개인정보는 다음의 목적 이외의 용도로는 이용하지 않으며, 수집 목적이 변경될 경우 사전에 알려고 동의를 받을 예정입니다.

위와 같이 개인정보를 수집 및 이용하는데 동의하십니까?

☒ 동의함
 ☐ 동의하지 않음

이메일 · 문자 수신 동의 (선택)

1. 개인정보의 수집·이용 목적

한국고용정보원은 취업정보, 행사, 뉴스레터, 이벤트, 세미나박람회 소식을 이메일로 제공하기 위해 개인정보를 수집·이용 합니다.

2. 수집하려는 개인정보의 항목: 이메일, 휴대전화번호

위 개인정보 수집이용 동의를 거부할 권리가 있습니다. 동의를 거부하는 경우 한국고용정보원이 제공하는 각종 정보를 제공 받을 수 없으며, 고용24 회원가입에는 제한이 없습니다.

위와 같이 개인정보를 수집 및 이용하는데 동의하십니까?

☒ 동의함
 ☐ 동의하지 않음

제3자 제공에 대한 안내

로그인

↑

개인정보수집 및 이용 동의 후, 회원가입 진행하기

고용24 가입하기

개인

기업

로그인

회원가입

이용안내

질문과 답변

원격지원

고용24

채용정보

취업지원

실업급여

직업 능력 개발

출산 휴가·육아 휴직

홈

>

회원가입

>

회원가입 유형 선택

>

개인회원 정보 입력

개인회원 가입

01. 본인 확인

02. 약관 동의

03. 정보 입력

04. 가입 완료

안내

개인회원정보는 민원 신고 시 사용되므로 정확한 정보를 입력해 주시기 바랍니다.

아이디/비밀번호

(표시된 부분은 필수 입력 항목입니다.)

아이디

아이디를 입력해 주세요.

중복확인

아이디는 영문 또는 영문과 숫자 조합(5~24자)로 입력하세요. 영문은 소문자만 가능합니다.
직업훈련 종식 확인 등을 위한 용도로 모바일에서만 사용합니다.

비밀번호

비밀번호를 입력해 주세요.

키보드보안 적용

비밀번호는 영문(대/소문자)과 숫자, 특수문자 중 3가지 이상 종류로 조합하여 9~24 이내로 입력합니다. (단, , ^ _ \ ' [] , ~ < > 제외)

비밀번호 확인

비밀번호를 확인해 주세요.

비밀번호를 다시 한번 입력해 주십시오.
직업훈련 종식 확인 등을 위한 용도로 모바일에서만 사용합니다.

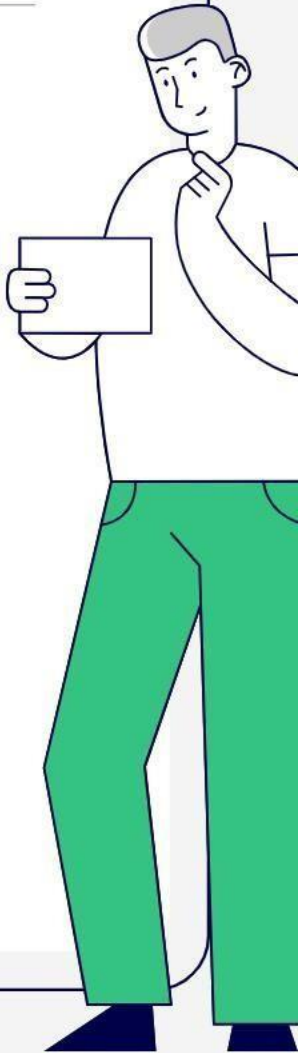
회원정보

성명

로그인

↑

개인 인적 사항 입력 후, 제일 하단에 '신청'하기



고용24 가입하기

개인

가입

로그인 | 회원가입 | 이용약관 | 질문과 답변 | 고객센터

고용24

채용정보 | 취업지원 | 실업급여 | 직업 능력 개발 | 출산 휴가·육아 휴직

Q

≡

01. 본인 확인

02. 약관 동의

03. 정보 입력

04. 가입 완료

✓

회원가입이 완료되었습니다.

로그인 후 고용24의 스마트한 맞춤 고용 서비스를 이용하실 수 있습니다.

가입 시 입력하신 정보를 확인하실 수 있습니다.

아이디

성명

연락처

이메일

주소

SMS/알림톡 수신여부
- 민원처리현황 정보 제공

SMS/알림톡 수신여부
- 홍보정보 제공

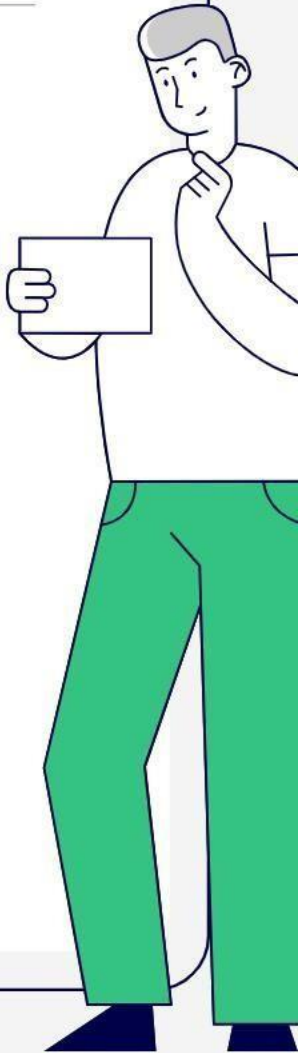
수신하지 않음

수신하지 않음

로그인

↑

회원가입 정상적으로 완료



고용24 가입하기

개인 기업 채용정보

로그인 회원가입 이용약관 | 질문과 답변 | 원격지원

출산 휴가·육아 휴직

www.work24.go.kr의 메시지
회원가입이 이미 되어 있습니다.
로그인으로 이동하여 로그인하시기 바랍니다.

확인

홈 > 회원가입 > 회원가입 유형 선택 > 개인회원 가입

개인회원 가입

01. 본인 확인 02. 약관 동의 03. 정보 입력 04. 가입 완료

안내 • 본인확인은 다양한 인증수단을 지원하며 가입자의 편의에 따라 인증수단을 선택해 주십시오.

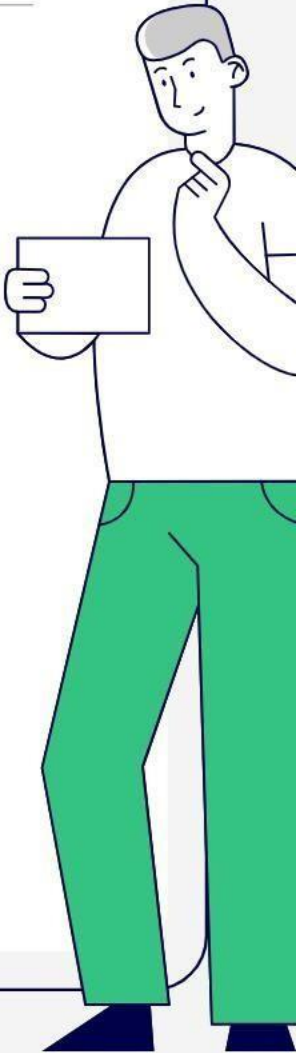
본인확인

금융인증서 카드인증 휴대폰인증 아이핀인증

이용약관 개인정보처리방침 이메일무단수집거부 저작권보호정책 오픈API 서비스 화상상담 관리자 사이트맵 패밀리 및 유관기관 사이트

고용24는 통신판매중개자이며, 통신판매의 당사자가 아닙니다.
상품(후련), 상품(후련)정보, 거래에 관한 의무와 책임은 판매자(후련기관)에게 있습니다.

본인 인증 이후, '회원가입이 이미 되어 있습니다.'라고 뜨면 '로그인' 페이지로 이동



고용24 가입하기

개인 기업 **로그인** 회원가입 이용약관 | 질문과 답변 | 원격지원

고용24 채용정보 취업지원 실업급여 직업 능력 개발 출산 휴가·육아 휴직

안내

- 개인회원과 기업회원 중 원하는 유형을 선택하십시오.
- ID/PW로 로그인한 경우 민원신청 시 추가 본인 인증이 필요합니다.
- 일반사업자 및 사무대행기관으로 로그인 시 사업자용 인증서를 사용하여 주시기 바랍니다.(대표자개인인증서 사용 불가)

회원(개인) 회원(기업)

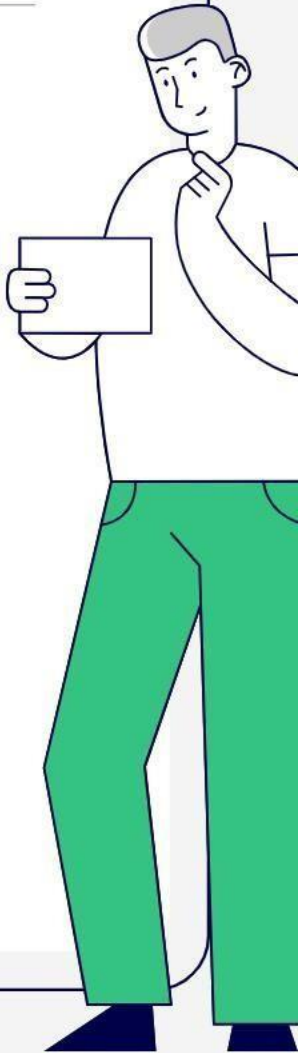
간편인증

- 금융인증서를 등록한 경우 로그인할 때 성명과 주민등록번호를 입력하지 않고 금융인증서서비스는 6자리 숫자 간편비밀번호(PIN)·패턴·지문등을 이용하여 로그인 할 수 있습니다.
- 공동인증서를 등록한 경우 로그인 할 때 성명과 주민등록번호를 입력하지 않고 한번의 등록으로 편리하게 사용할 수 있습니다.
- 회원가입 후 최초 로그인인 경우 공동인증서를 제외한 인증방법으로 로그인 하신 다음 인증서 등록 후 사용하시기바랍니다.
- 카카오, KB 국민은행, 페이코, 통신사PASS, 삼성PASS, 네이버, 신한은행, 토스, 뱅크샐러드, 하나은행, NH 인증서를 이용하여 로그인 할 수 있습니다.
- 본인 아이핀정보로 인증 후 로그인 할 수 있습니다.
- 회원가입시 입력한 아이디와 비밀번호를 사용하여 로그인 합니다.
- 회원가입시 입력한 아이디와 비밀번호는 직업훈련 출석 확인 등을 위한 모바일 로그인 서비스에서만 사용가능합니다.

아이디 찾기 비밀번호 찾기

로그인

로그인 할 때는 '간편인증'을 통한 본인확인 절차 진행



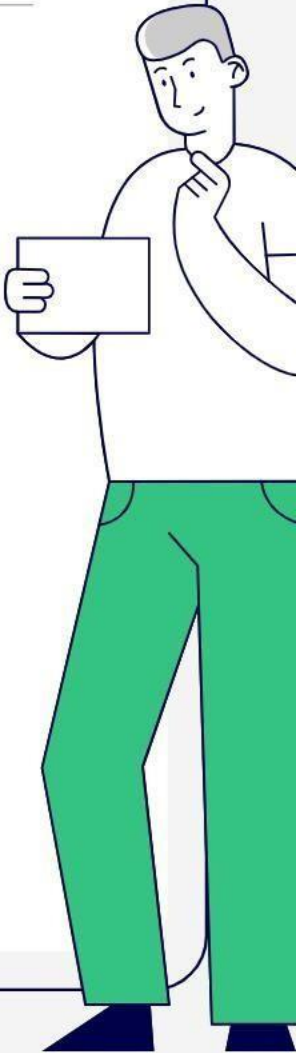
고용24 가입 후, 실명인증

로그인 이후, '실명확인' 절차 필수 진행(신규/기존 가입자 모두) -> 오른쪽 상단 클릭

고용24 가입 후, 실명인증

The screenshot displays the '고용24' (Gongyo24) website interface. The top navigation bar includes tabs for '개인' (Personal), '기업' (Company), and various service categories like '워크넷', '직업훈련', '국민취업', '외국인고용', '공동인증서', and '실명인증'. The main content area is divided into three columns: '직업 능력 개발' (Career Skill Development), '출산 휴가·육아 휴직' (Maternity Leave/Paternity Leave), and '마이페이지' (My Page). The '마이페이지' section contains a red-bordered box around the link '마이페이지(개인) 메인' (My Page (Personal) Main). Other links in this section include '회원정보관리', '개인회원 정보 수정', '개인회원 성명 변경', '비밀번호 변경', '회원 인증서 관리', '회원 탈퇴', '즐거찾기', '맞춤정보', '맞춤채용정보', '맞춤훈련정보', '맞춤자격정보', 'AI추천정보', '관심정보', '잡케어', '민원신청 현황', '민원신청 현황조회', and '민원처리 일람'.

오른쪽 상단 클릭 후, 마이페이지 -> '마이페이지(개인)' 메인 클릭



고용24 가입 후, 실명인증

www.work24.go.kr 내용:
주민등록번호가 확인되어야 이용할 수 있는 서비스입니다.
주민등록번호 수집이유 등의 페이지로 이동합니다.(최초1회)
실명인증 필요!!

확인

개인 | 기업 | 워크넷 | 직업존

고용24 채용정보

직업 능력 개발

국민내일배움카드

- 발급 신청
- 지원대상 및 휴직기간변경
- 계좌한도 추가지원 안내

훈련 찾기·신청

- 국민내일배움카드 훈련과정
- K-디지털 아카데미
- 기업훈련과정
- 일학습병행과정
- 유관기관 훈련과정
- 정부부처별 훈련과정
- STEP 이러닝

훈련 기관·강사

- 훈련교사관리
- NCS확인강사 신청
- K-DT 교강사 신청
- 인재뱅크신청
- 훈련기관평가정보
- 훈련교강사조회

출산 휴가·육아 휴직

출산(전후)휴가

- 출산전후(유산,사산,배우자)휴가 급여 신청
- 기간제,파견근로자 출산전후휴가 급여 등에 상응하는 금액 신청
- 예술인/특고 출산전후급여 신청
- 고용보험 미적용자 출산(유산,사산) 급여 신청

육아휴직

- 육아휴직급여 신청
- 육아기 근로시간 단축 급여 신청
- 육아휴직/육아기 근로시간 단축 사용현황
- 육아휴직 급여 사후지급금 확인 요청

마이페이지

마이페이지(개인) 메인

회원정보관리

- 개인회원 정보 수정
- 개인회원 성명 변경
- 비밀번호 변경
- 회원 인증서 관리
- 회원 탈퇴
- 즐거찾기

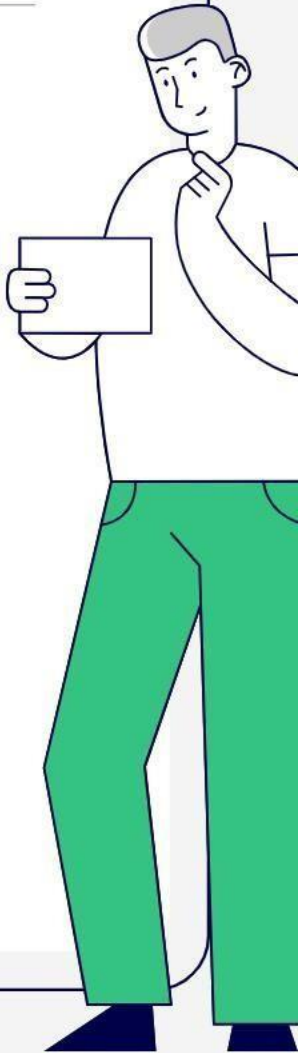
맞춤정보

- 맞춤채용정보
- 맞춤훈련정보
- 맞춤자격정보
- AI추천정보
- 관심정보
- 잡케어

민원신청 현황

- 민원신청 현황조회
- 민원처리 알림

실명인증(주민등록번호 확인) 요청 팝업 -> '확인' 클릭하기



고용24 가입 후, 실명인증

개인회원 실명 인증

• 주민등록번호 등 고유식별정보 치리가 필요한 서비스입니다.

• 고용노동부의 <취업지원서비스>, <고용보완서비스>, <직업훈련서비스>, <국민취업지원서비스> 이용을 위한 본인확인 절차에 이용됩니다.

고유식별정보 수집 안내

고용24는 민원사무처리 및 직업능력개발훈련 행정처리를 위해 다음과 같이 고유식별정보를 수집·이용 합니다.

수집된 고유식별정보는 원칙적으로 처리목적이 달성되면, 지체 없이 파기하여 해당 목적 이외의 용도로 이용하지 않습니다.

- 고유식별정보 : 주민등록번호(외국인등록번호)

취업지원서비스

- 취업알선
- 청년취업성공패키지
- 청년취업안정제
- 유망직종고용지원사업
- 청년고용지원사업
- 청년일자리 창출 지원 사업
- 시·군·구별고용
- 취업지원프로그램
- 취업성공패키지
- 청년취업안정제
- 직업심리검사
- 청년장소기업제
- 청년도전지원사업
- 미래세대 일 경험 사업
- 정부지원사업 등 각종 지원 사업

고용보완서비스

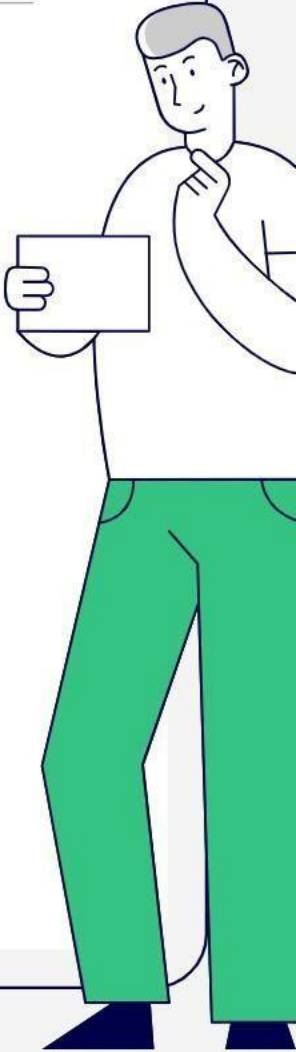
실명확인 (필수) ☐ 키보드보안 적용 (※ 표시된 부분은 필수 입력 항목입니다.)

주민등록번호 * 생년월일을 입력해 주세요. * - 주민등록번호 뒷자리를 입력해 주 *

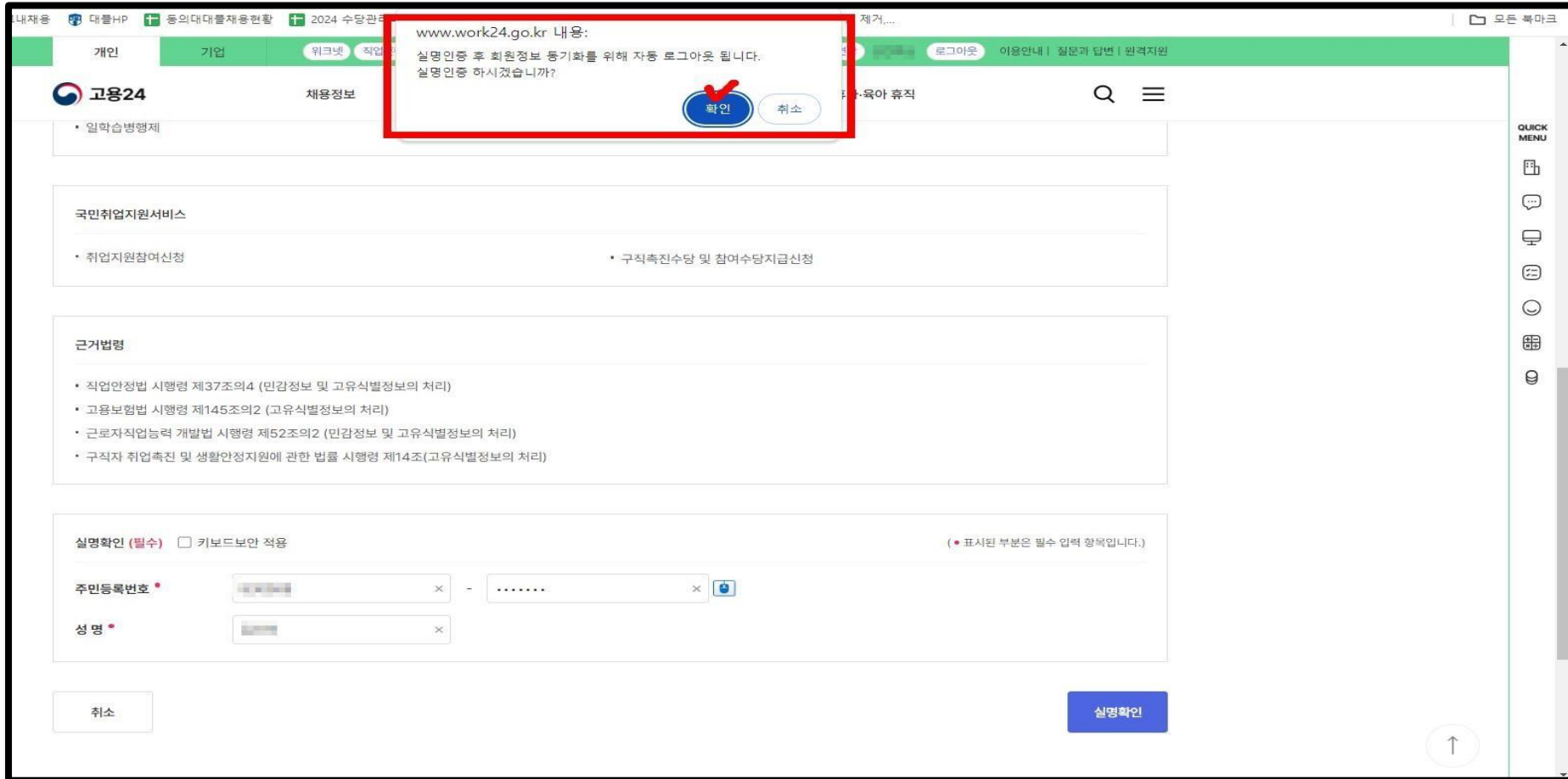
성명 * 성명을 입력해 주세요 *

실명확인

개인회원 실명 인증 페이지가 나오면 아래에 실명확인 정보 입력 후, '실명확인' 클릭



고용24 가입 후, 실명인증



www.work24.go.kr 내용:
실명인증 후 회원정보 동기화를 위해 자동 로그아웃 됩니다.
실명인증 하시겠습니까?

확인 **취소**

고용24 채용정보

- 일학습병행제
- 국민취업지원서비스
- 취업지원참여신청
- 구직촉진수당 및 참여수당지급신청
- 근거법령
 - 직업안정법 시행령 제37조의4 (민감정보 및 고유식별정보의 처리)
 - 고용보험법 시행령 제145조의2 (고유식별정보의 처리)
 - 근로자직업능력 개발법 시행령 제52조의2 (민감정보 및 고유식별정보의 처리)
 - 구직자 취업촉진 및 생활안정지원에 관한 법률 시행령 제14조(고유식별정보의 처리)

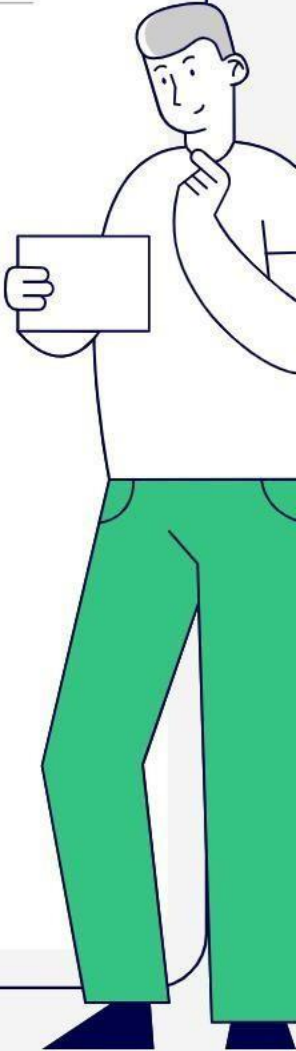
실명확인 (필수) ☐ 키보드보안 적용 (※ 표시된 부분은 필수 입력 항목입니다.)

주민등록번호 -

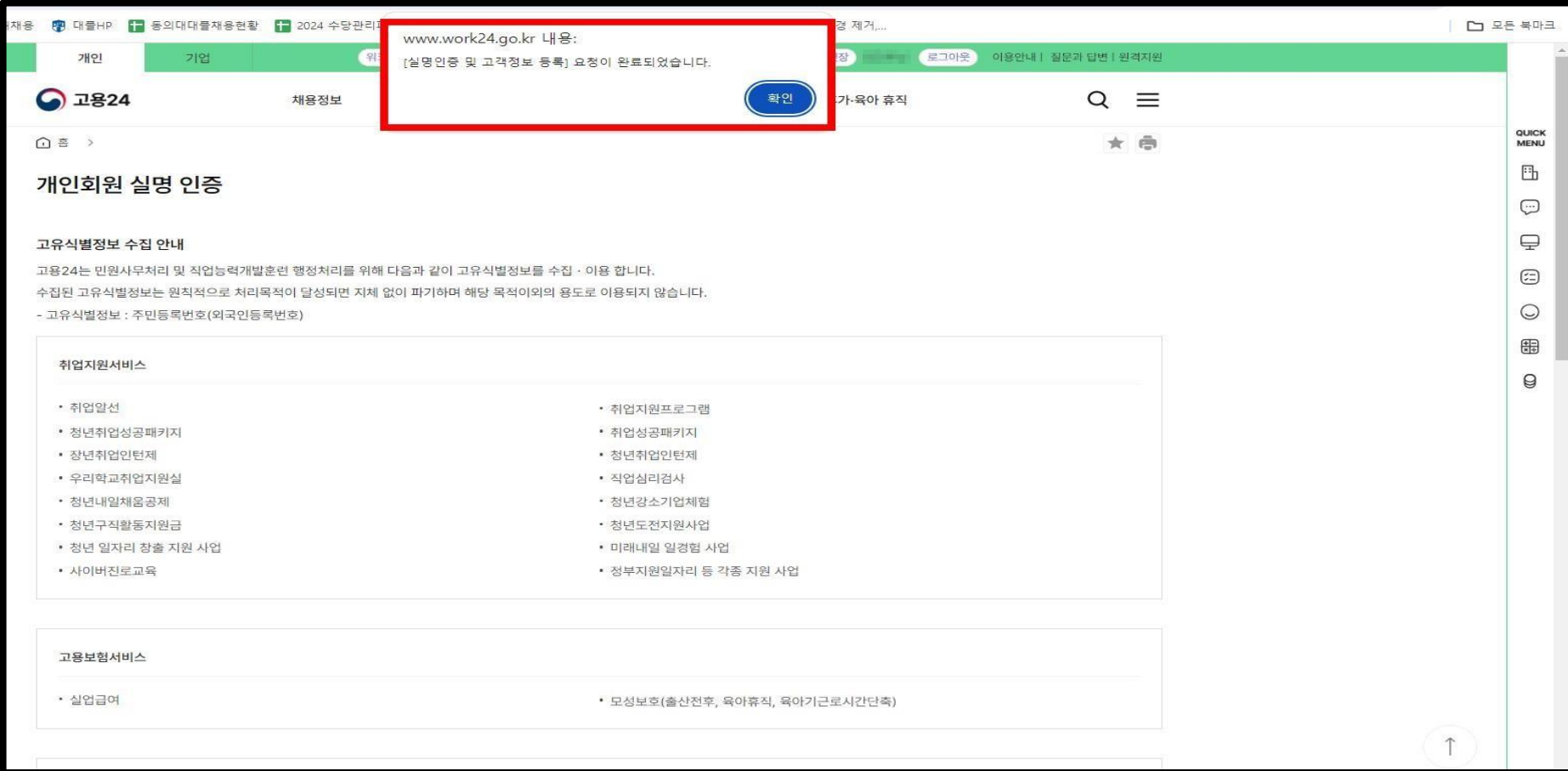
성명

취소 **실명확인**

'실명확인' 클릭 후, 회원정보 동기화를 위한 로그아웃 안내 팝업 뜨면 '확인' 클릭



고용24 가입 후, 실명인증



www.work24.go.kr 내용:
[실명인증 및 고객정보 등록] 요청이 완료되었습니다.

개인회원 실명 인증

고유식별정보 수집 안내
고용24는 민원사무처리 및 직업능력개발훈련 행정처리를 위해 다음과 같이 고유식별정보를 수집·이용 합니다.
수집된 고유식별정보는 원칙적으로 처리목적이 달성되면 지체 없이 파기하며 해당 목적이외의 용도로 이용되지 않습니다.
- 고유식별정보 : 주민등록번호(외국인등록번호)

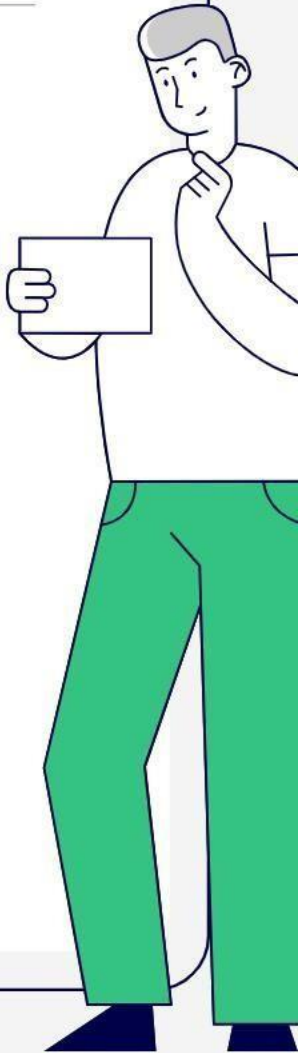
취업지원서비스

- 취업알선
- 청년취업성공패키지
- 장년취업인턴제
- 우리학교취업지원실
- 청년내일채움공제
- 청년구직활동지원금
- 청년 일자리 창출 지원 사업
- 사이버진로교육
- 취업지원프로그램
- 취업성공패키지
- 청년취업인턴제
- 직업심리검사
- 청년강소기업체험
- 청년도전지원사업
- 미래내일 일경험 사업
- 정부지원일자리 등 각종 지원 사업

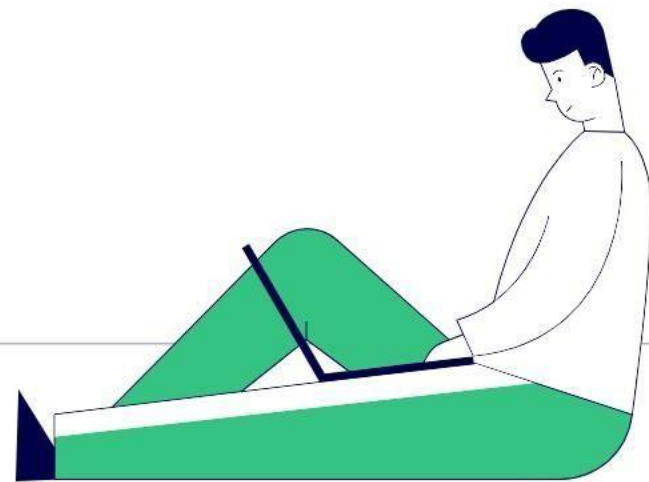
고용보험서비스

- 실업급여
- 모성보호(출산전후, 육아휴직, 육아기근로시간단축)

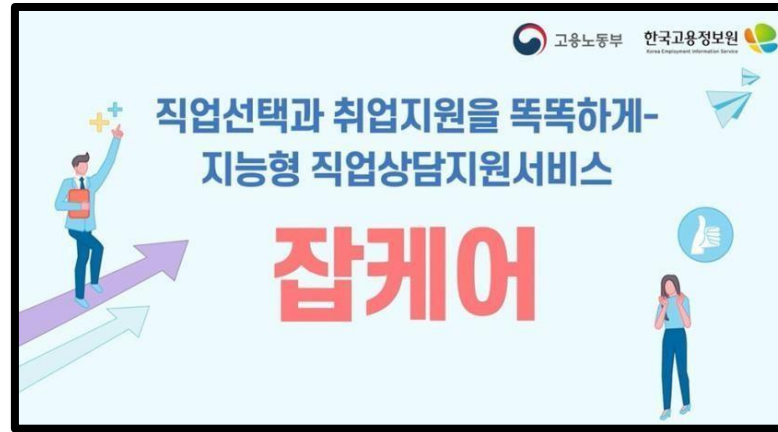
완료 팝업 뜨면 '확인' 클릭하기 -> 고용24 가입 및 실명인증 완료



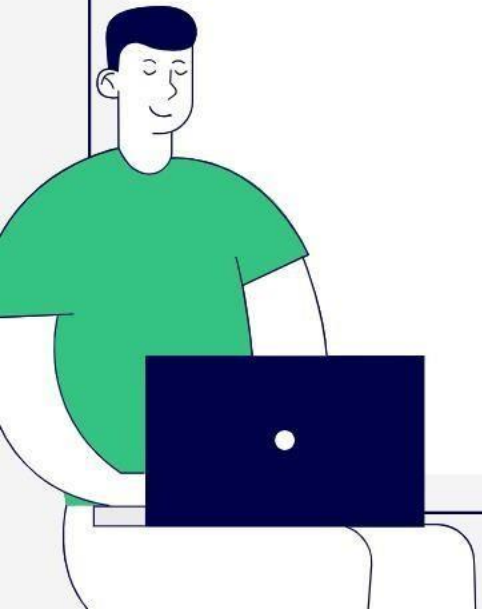
함께어 실시하기




잡케어(JOB CARE)서비스란?



개인의 진로/취업 분야 역량 관련 **데이터를 분석**하여
맞춤형 직업선택, 경력개발, 취업준비를
지원하는 **인공지능기반** 진로상담지원서비스



잡케어 실시하기

 **고용24**

채용정보취업지원실업급여직업 능력 개발출산휴가·육아휴직

전체메뉴

☒ 통합검색

☒ 일자리 검색

☒ 직업훈련 검색

전체

필요한 서비스를 찾아보세요

추천검색어

실업급여

근로계약서

육아휴직

국민내일배움카드

일자리채움 청년지원금

직업훈련

2025 대한민국 채용박람회

송류현 님의 서비스 신청 현황

작성중 0건

제출 0건

처리중 0건

보완 0건

반려 0건

처리완료 0건

마이페이지 바로가기


자주찾는 서비스

설정


전체 10

즐거찾기 0


자주 찾는 서비스 10




취업특강(1차 실업
인정교육 포함)




육아휴직
급여 신청




구직신청




구직촉진수당 신청



국민내일배움카드
발급신청

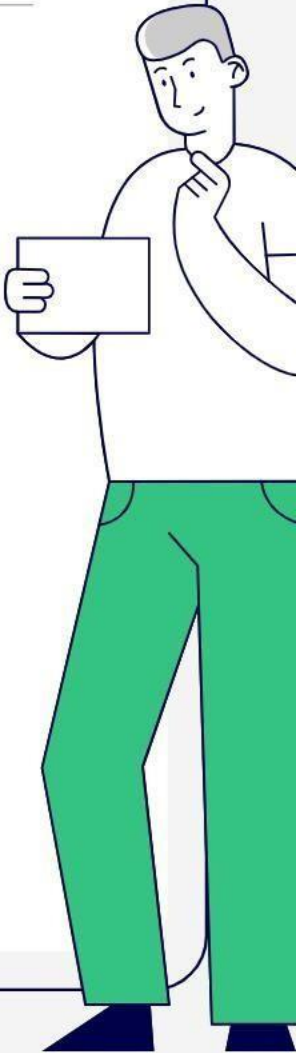


수급자격 신청자
온라인 교육



출산전후 휴가
급여 신청

고용24 사이트([고용24 개인](#)) 접속 후, '로그인' -> '개인회원 로그인' 하기



잡케어 실시하기 ※원활한 진행을 위해 PC/노트북 접속을 권장합니다.

고용24 채용정보 취업지원 실업급여 직업 능력 개발 출산휴가·육아휴직 전체메뉴

☑ 통합검색 ☑ 일자리 검색 ☑ 직업훈련 검색

전체 필요한 서비스를 찾아보세요

추천검색어 실업급여 근로계약서 육아휴직 국민내일배움카드 일자리채움 청년지원금 직업훈련 2025 대한민국 채용박람회

승류현 님의 서비스 신청 현황

작성중 0건	제출 0건	처리중 0건
보완 0건	반려 0건	처리완료 0건

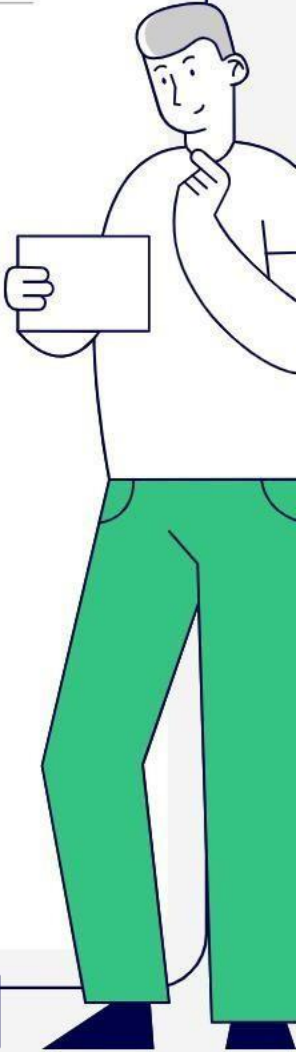
마이페이지 바로가기

자주찾는 서비스 설정

전체 10 즐겨찾기 0 자주 찾는 서비스 10

구직신청 구직촉진수당 신청 국민내일배움카드 발급신청 수급자격 신청자 온라인 교육 출산전후 휴가 급여 신청 고용허가제 신고 잡케어 (직업추천, 경력관리)

자주찾는 서비스 맨끝에 위치한 '잡케어(직업추천,경력관리)' 누르기



잡케어 실시하기

고용24 | JobCare

진로탐색 · 경력개발 · 취업까지 한번에!
잡케어로 해결해보세요

AI 서비스 잡케어가 맞춤형 추천 정보로 직업 선택 · 경력 관리의길잡이가 되어드려요.

잡케어 시작하기

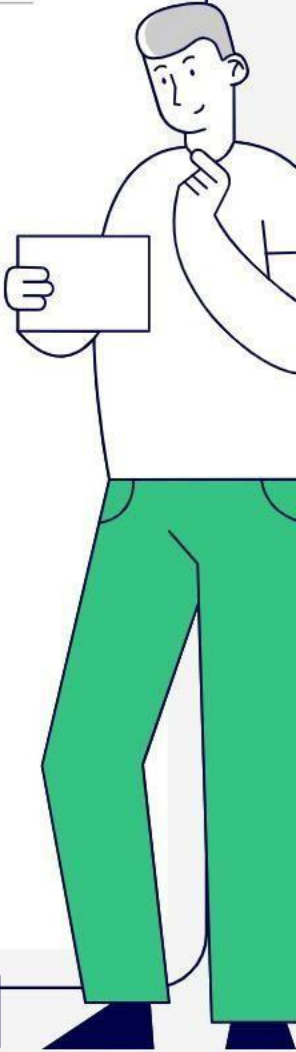
안녕하세요.
로그아웃 >

잡케어 활용 동영상 >


잡케어 가이드 다운로드 >

잡케어는 이렇게 구성되어 있어요


잡케어 시작하기 버튼 누르기




잡케어 실시하기



[직업 설계서 만들기](#)[나의 직업 설계서](#)

**안내**

- 잡케어 직업 설계서는 직업 정보를 기준으로 만들어집니다. AI가 추천하는 두가지 방법을 이용하여 잡케어 직업 설계서를 만들어 보세요.
- 관심있는 직업에 필요한 능력을 찾고 나아가 취업에 활용할 수 있습니다.




새롭게 관심있는 직업이 있어요

취직이 처음이거나 다른 직업으로 이직을 하고 싶다면
관심가는 분야, 기술을 선택하여 직업을 찾고 보고서를 만들어 보세요.

📍 이런 분들께 추천해요!

#신입 #다른 직업으로 이직을 원하는 분 #간단한 입력을 원하는 분

관심사항으로 직업 설계서 만들기



준비된 학력·경력이 있어요

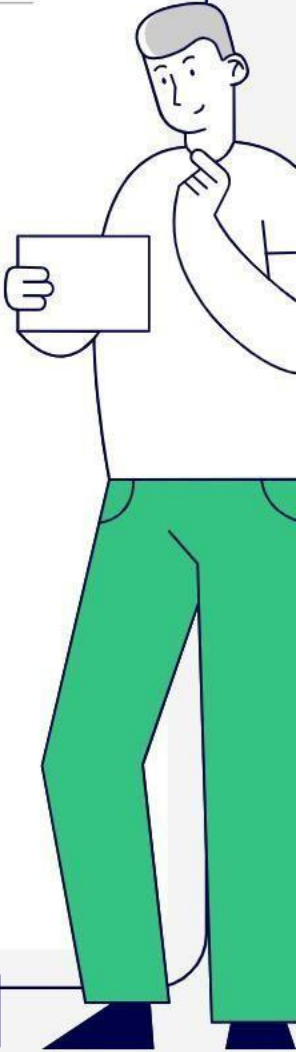
지금까지 쌓아온 이력을 기반으로 보고서를 만들어 보세요.

📍 이런 분들께 추천해요!


#커리어를 더 쌓고 싶으신 분 #유사한 직업으로 이직하는 분

프로필로 직업 설계서 만들기


프로필로 직업설계서 만들기 선택



잡케어 실시하기

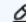
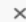





[직업 설계서 만들기](#) [나의 직업 설계서](#)

 **자격증** 보유한 자격증 정보를 추가해 주세요.

+ Q-net 자격증 이력으로 채우기

+ 추가


직업상담사2급	2019.11		
사서정사서2급	2017.02		

 **경력·경험** 경력, 프로젝트, 수상경력, 논문/저술 등을 추가해 주세요.

+ 고용보험 이력으로 채우기

+ 월드잡 해외경험 이력으로 채우기

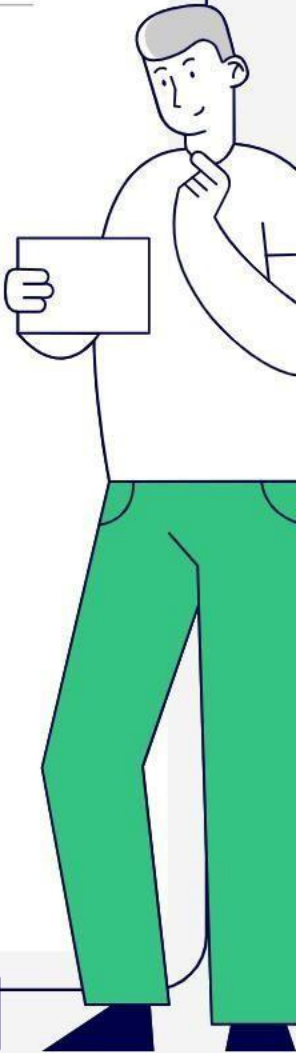
+ 추가

 **보유능력** 잘 다루는 기술이나 관심있는 도구(툴), 지식 등을 추가해 주세요.

+ 추가

작성 완료

'보유기술'까지 입력 후, '작성완료' 누르기



잡케어 실시하기

가족·학교·아동·청소년·노인·중독 등 상담 전문가

기록물 관리사(기록물관리전문요원)

기록관리사(Archivist)는 역사적으로 가치 있는 각종 형태의 기록물을 수집하여 평가, 편집하여, 체계 있게 조직하고 보존하며, 수집물의 목록, 서지학, 마이크로필름 복사물 및 관련 자료의 작성을 지휘하거나 직접 수행하며, 이를 이용자에게 제공하는 자를 말한다. 박물관 및 정부기록보관소 등에서는 이들을 학예사로 부르고 있으나 업무 내용으로 보면, 이들도 기록물관리사이다.

직업 주요 업무

정부기록물, 기업체의 회의록, 저명인사의 편지와 같은 사문서 등을 후손들에게 전하고 가치를 평가하기 위해 저술날짜, 저자, 원래의 편지수령인 등을 확인하여 분석한다.

가치 있는 자료에 관한 목록을 작성하거나 그 자료를 안전하게 보존하는 일에 종사하는 사람들의 활동을 감독한다.

수납목록·색인·지침서·참고문헌 해제·축소필름에 복사된 기록사본등과 같은 기록보관소가 사용할 참고 보조 자료와 서류기재사항들의 준비활동을 감독한다.

선정된 서류를 가나다순과 연대순으로 정리·보관하거나 참고 고시하는 활동을 감독한다.

조사·연구를 수행하는 정부기관·학자·언론인 및 기타 조사자들에게 정치·경제·군사·사회사적인 측면의 자료와 정보에 관해 조언한다.

도서관·개인소장품 또는 기타기록물보관소에서 이용 가능한 영구적인 자료들을 신청한다.

출판 또는 전시할 자료들을 주제에 관한 지식, 문학적인 표현, 신문·잡지 특유의 표현에 관한 지식, 그리고 발표와 전시방법에 관한 지식 등에 따라 선정·편집한다.

자료의 복원이나 기록문서에 바탕을 둔 연구를 하기도 한다.

직업 예시

기록물 관리사

아카이비스트

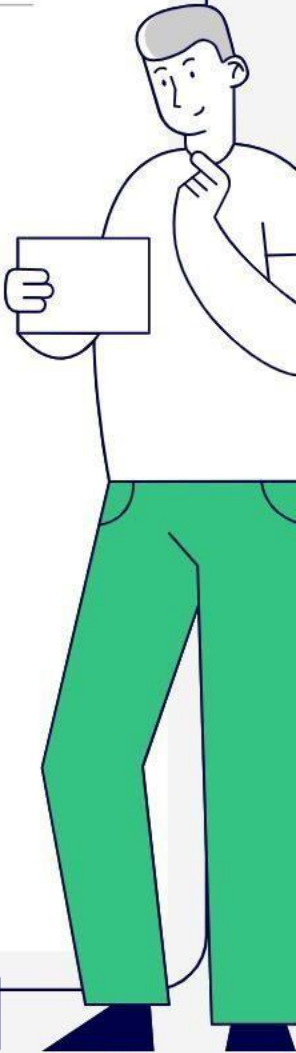
기록물 보관원

Archivist

문서보관원

직업 설계서 만들기

인공지능(AI)이 추천해주는 여러 가지 직종 중에 가장 관심 있는 직종 체크 후 직업설계서만들기



잡케어 실시하기

[직업 설계서 만들기](#)
[나의 직업 설계서](#)

기록물 관리사(기록물관리전문요원)

[전송하기](#)
[인쇄하기](#)

프로필 생성일자 2025.03.12 | 업데이트 2025.03.12

기록관리사(Archivist)는 역사적으로 가치 있는 각종 형태의 기록물을 수집하여 평가, 편집하여, 체계 있게 조직하고 보존하며, 수집물의 목록, 서지학, 마이크로필름 복사물 및 관련 자료의 작성을 지휘하거나 직접 수행하며, 이를 이용자에게 제공하는 자를 말한다. 박물관 및 정부기록보관소 등에서는 이들을 학예사로 부르고 있으나 업무 내용으로 보면, 이들도 기록물관리사이다.

관련 직업 동영상 [사서](#) [속기사](#)

나의 직무 역량

현재 나의 직무 역량 수준을 진단하고 경력 개발 경로를 설계해 보세요.

95%

19 / 20

나의 직무 역량

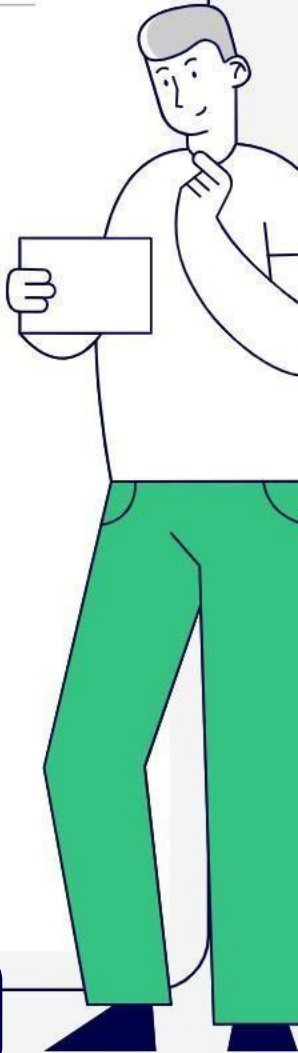
능력단위 20개 중에 19개 보유

취업 시장 정보

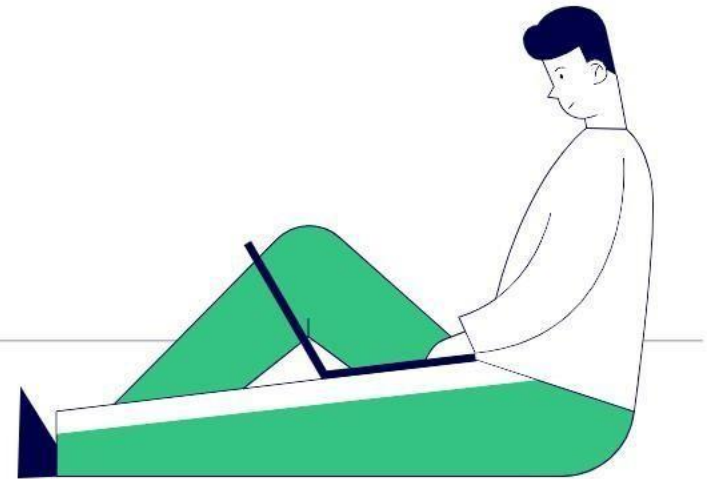
직업의 시장정보를 통해서 동향을 파악해 보세요.

- 일자리** 전국에서 257건의 채용공고에 73명이 지원
- 자격증** 기록물관리 전문요원(를) 가장 많이 요구
- 직업훈련** - 이 취업을 높음
- 전공** 문헌정보학 전공을 가장 많이 요구
- 연령** 20대 미만 (0.14%)가 가장 많이 재직

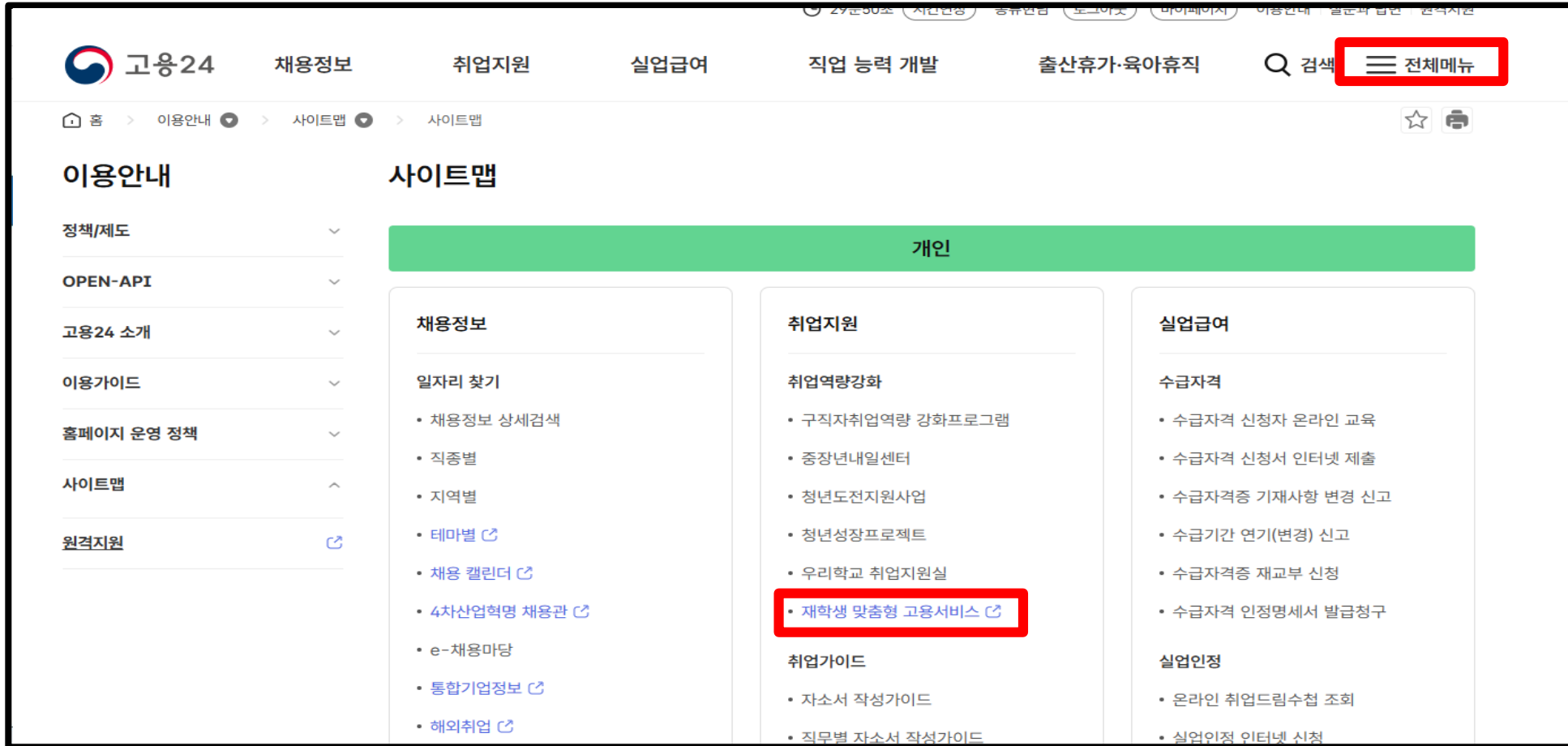
선택한 직종에 대한 경력개발경로/취업시장정보 등 확인 가능
과제 제출이 필요하면 프린트 버튼 누르고, pdf로 인쇄하기 선택



재학생맞춤형 고용서비스 신청하기



재학생맞춤형고용서비스 신청하기



The screenshot shows the '고용24' (Gongyo24) website interface. The top navigation bar includes links for '채용정보' (Recruitment Information), '취업지원' (Job Support), '실업급여' (Unemployment Insurance), '직업 능력 개발' (Career Development), and '출산휴가·육아휴직' (Maternity Leave/Paternity Leave). A search bar and a '전체메뉴' (Full Menu) button are also present. The left sidebar contains a '이용안내' (Usage Guide) section with links to '정책/제도', 'OPEN-API', '고용24 소개', '이용가이드', '홈페이지 운영 정책', '사이트맵', and '원격지원'. The main content area is titled '사이트맵' (Site Map) and features a green header for '개인' (Personal). Below this, there are three columns of links. The '취업지원' (Job Support) column contains a link for '재학생 맞춤형 고용서비스' (Student Customized Employment Service), which is highlighted with a red box. The '실업급여' (Unemployment Insurance) column contains links for '수급자격' (Eligibility for Unemployment Insurance) and '실업인정' (Unemployment Confirmation).

고용24 채용정보 취업지원 실업급여 직업 능력 개발 출산휴가·육아휴직

홈 > 이용안내 > 사이트맵 > 사이트맵

이용안내 사이트맵

정책/제도

OPEN-API

고용24 소개

이용가이드

홈페이지 운영 정책

사이트맵

원격지원

개인

채용정보

일자리 찾기

- 채용정보 상세검색
- 직종별
- 지역별
- 테마별
- 채용 캘린더
- 4차산업혁명 채용관
- e-채용마당
- 통합기업정보
- 해외취업

취업지원

취업역량강화

- 구직자취업역량 강화프로그램
- 중장년내일센터
- 청년도전지원사업
- 청년성장프로젝트
- 우리학교 취업지원실
- 재학생 맞춤형 고용서비스

취업가이드

- 자소서 작성가이드
- 직무별 자소서 작성가이드

실업급여

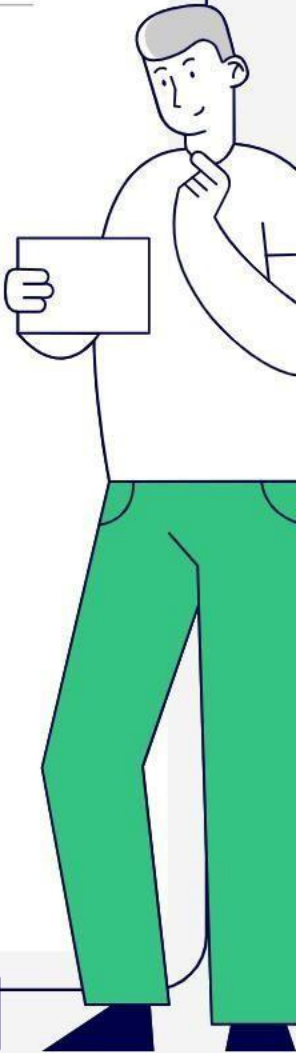
수급자격

- 수급자격 신청자 온라인 교육
- 수급자격 신청서 인터넷 제출
- 수급자격증 기재사항 변경 신고
- 수급기간 연기(변경) 신고
- 수급자격증 재교부 신청
- 수급자격 인정명세서 발급청구

실업인정

- 온라인 취업드림수첩 조회
- 실업인정 인터넷 신청

고용24 로그인후 전체메뉴 클릭 후 => '재학생맞춤형고용서비스'누르기



재학생맞춤형고용서비스 신청하기

재학생 맞춤형
고용서비스

사업소개

운영대학

알림마당

마이페이지

빌드업[Build-Up] 프로젝트

청년이 진로·경력개발에 관심을 갖도록
AI 활용한 직업탐색 토대 마련
관심 직업 포트폴리오 중심
자기주도적 역량개발 지원

#AI직업탐색 #잡케어 #직업포트폴리오
#대학일자리센터 #자기주도직업체험
#집단상담프로그램 #1:1심층상담 #비대면상담

빌드업 프로젝트 바로가기

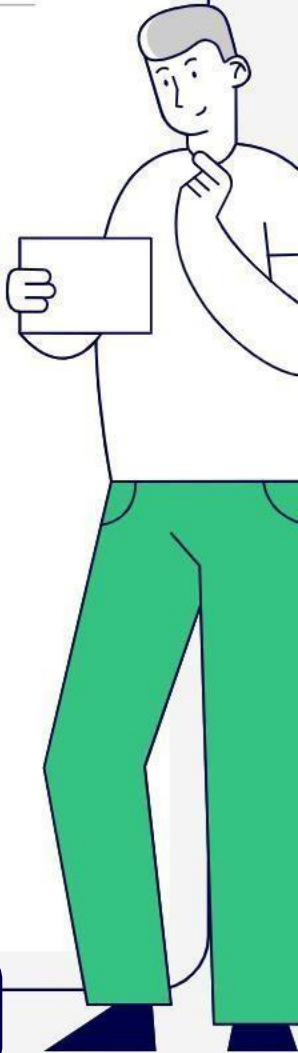
점프업[Jump-Up] 프로젝트

본격적으로 취업을 준비하는 재학청년에
디지털훈련·일경험 연계등
맞춤형으로
고용서비스를 지원

#개입별취업활동계획수립 #자기주도형맞춤프로그램
#취업코칭 #점프업포인트 #서비스참여형취업지원
#기업주도직무역량강화훈련 #청년고용지원사업연계

점프업 프로젝트 바로가기

재학생맞춤형고용서비스 홈페이지 접속 후, '운영대학' 누르기



재학생맞춤형고용서비스 신청하기

운영대학

'실명인증 안되어있음 진행 후 다시 로그인하여 진행

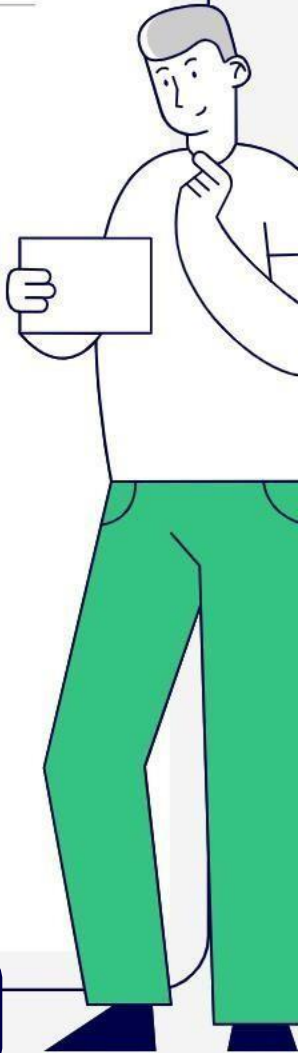
- 재학생 맞춤형 고용서비스 신청을 위해서는 고용24 회원가입 및 실명인증이 필요합니다.
- 고용24 실명인증이 완료되면 **재학생 맞춤형 고용서비스 홈페이지 로그아웃 후 다시 로그인**하셔야 합니다.
- 고용24 내 링크를 이용해서 재학생 맞춤형 고용서비스 홈페이지에 접속하실 수 있습니다.
※ 고용24(www.work24.go.kr) > 취업지원 > 취업역량강화 > 재학생 맞춤형 고용서비스

소재지	<input type="text" value=" 시도 전체"/>	대학명	<input type="text" value=" 동의대학교"/>
초기화		검색	

전체 1건

번호	참여대학명	소재지	전화번호	대학유형	사업규모	신청
1	동의대학교	부산광역시 부산진구 엄광로 176(가야동) 대학일자리플러스센터		일반대학	3600	신청하기

학교 검색을 통해 '동의대학교' 찾은 후, '신청하기' 누르기,



재학생 맞춤형
고용서비스

사업소개
운영대학
알림마당
마이페이지

참여신청

참여인정

잡케어 보고서
2025.03.12
잡케어 분석보고서 조회

잡케어 보고서 생성일이 ★25년도 인지 확인필수!!!

신청인 기본 정보*

성명

전화번호

이메일

주소

회원정보 수정

참여대학 및 분류*

참여대학명

참여자 분류

동의대학교

☒ ① 2023년 재학생 맞춤형 고용서비스 사업 운영 대학(원)의 재학·휴학·수료 청년
☐ ② ①에 해당하지 않는 만 18~34세의 최종학력 고등학교 졸업 이하인 미취업(고용보험 기준) 청년

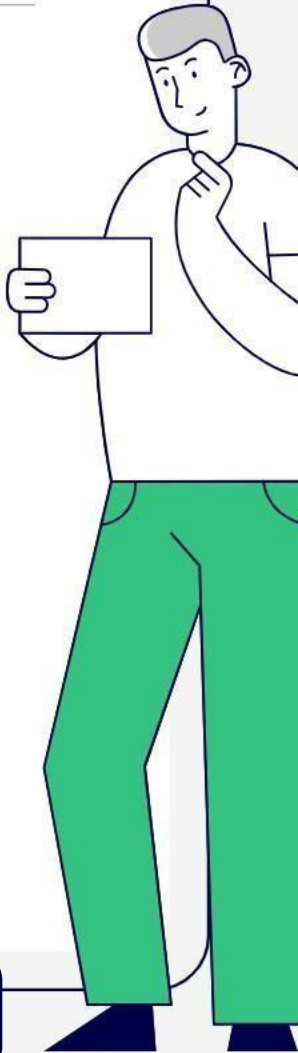
학력 정보*

학번

학년

-선택-

1.잡케어 보고서 생성일 확인 '2025년도' / 2.참여자 분류 : 1.운영 대학 재학/휴학/수료 청년



재학생맞춤형고용서비스 신청하기

참여대학 및 분류 *

참여대학명	동의대학교
참여자 분류	<input checked="" type="radio"/> ① 2023년 재학생 맞춤형 고용서비스 사업 운영 대학(원)의 재학·휴학·수로 청년 <input type="radio"/> ② ③에 해당하지 않는 만 18~34세의 최종학력 고등학교 졸업 이하인 미취업(고용보험 기준) 청년

학력 정보 *

학번	<input type="text"/>	학년	4학년
전공	e비즈니스학과	상태	재학

참여 유형 정보

<input type="radio"/> 빌드업 프로젝트 ※ 1,2학년 청년을 중심으로 심층상담 기반 개인별 중·장기 희망 직업 포트폴리오 설계 및 진로탐색, 기초역량 강화 지원	1,2학년
<input checked="" type="radio"/> 정프업 프로젝트 ※ 3,4학년 청년을 중심으로 심층상담 기반 개인별 취업활동계획 설계 및 맞춤형 직업훈련·일경험 참여 지원	3,4학년

개인정보수집동의 (필수) "재학생 맞춤형 고용서비스" 참여 신청과 관련하여 개인정보를 수집·이용하기 위한 동의절차

☒ **[전문보기]** 클릭 후 '확인'

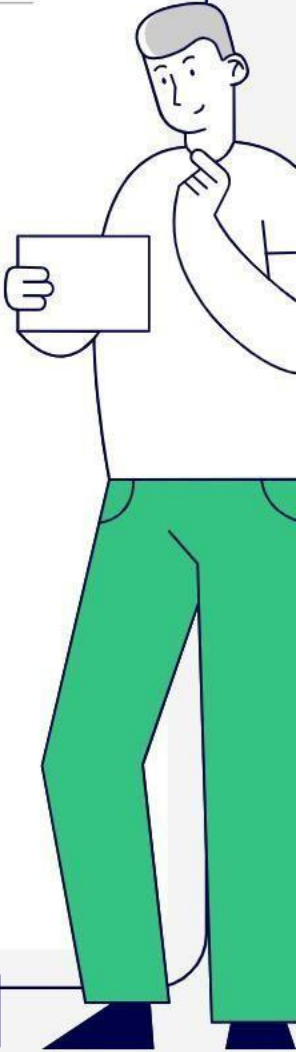
동의

※ 반드시 전문보기 후 개인정보 수집 동의를 선택 할 수 있습니다.

신청일자 2024.03.12

신청

학력 정보 입력 이후, 참여 유형 정보에서 1,2학년은 '빌드업 프로젝트' 선택 필수



재학생맞춤형고용서비스 신청하기

**재학생 맞춤형
고용서비스**

[유성열 님](#) | [로그아웃](#) | [고객센터](#) | [사이트맵](#)

사업소개
운영대학
알림마당
마이페이지

🏠
마이페이지 ▾
참여신청현황 ▾

참여신청현황

전체 1건

번호	신청구분	참여대학명	참여연도	신청일자	진행상태	담당자명	담당자 연락처	비고
1	점프업프로젝트	동익대학교	★2025	2024-02-19	인정	유성열	051-890-2952	

참여신청

재학생맞춤형고용서비스 신청 후, 단대 담당 컨설턴트가 승인 처리 하면 '인정'으로 표시